

Grenzwertgebertestgerät GPR 4, Anodentester AT1



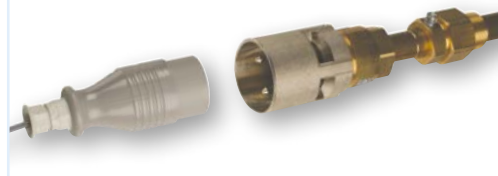
Grenzwertgebertestgerät GPR 4

Anwendung Zum schnellen, einfachen, elektrischen Funktionstest von Grenzwertgebern. Für den Einsatz an Tanks zur Lagerung von Heizölen und Dieselmotoren. Nicht gestattet in Ex-gefährdeten Bereichen und nicht für Grenzwertgeber, die in Tanks mit Ex-gefährdeten Medien eingebaut sind.

Beschreibung Einfaches Grenzwertgebertestgerät mit Stecker, passend für alle Grenzwertgeberarmaturen. Funktionsanzeige oder Störmeldung über Signalleuchte. Batteriebetrieb. Lieferung inkl. GWG-Steckarmatur, passend auch für GWG mit Messing-Armatur.

Technische Daten

Grenzwertgeberprüf-/testgeräte mit Stecker 903 – passend für alle Grenzwertgeberarmaturen.



i

Komplettes GWG- und Anoden-Programm siehe Katalog HAUSTECHNIK.



Anodentester AT1

Testgerät zur Verbrauchskontrolle von Anode I oder herkömmlichen Opferanoden, die isoliert eingebaut sind.

- Handmessgerät mit 4-stufiger LED-Anzeige
- Einfache und schnelle Anzeige des aktuellen Verbrauchszustandes der Anode
- Dauerhafte Funktionssicherheit des Warmwasserbereiters durch vorausschauende Wartung – verbrauchte Anoden werden zum richtigen Zeitpunkt ausgetauscht

6

RK: H, PG: 4	Art.-Nr.	Preis €
Grenzwertgebertestgerät GPR 4	62301	
Anodentester AT1 für Anode I	69842	

