

Membrandruckmittler MD 50/51 für (Lebensmittel-) Rohrverschraubungen

2



- Alle Werkstoffe FDA-gelistet
- SIP/CIP-reinigungsfähig
- Totraumfrei
- Verschiedene Normen verfügbar



Kapitel 1



Kapitel 3



Anwendung Membrandruckmittler MD 50/51 mit Lebensmittelrohrverschraubung zur hygienegerechten Prozess-trennung von Druckmess- und -Regelgeräten in Rohrleitungen oder Behältern. Zum Anbau an Rohrfeder-Manometer, Druckmessumformer und Druckschalter. Für den tottraumfreien Einbau in hygienische Prozesse. Typische Einsatzgebiete:

- Nahrungs- und Genussmittelindustrie
- Molkereien
- Getränkemaschinen
- Brauereien

Beschreibung Alle verwendeten Materialien sind FDA-gelistet. Druckmittler und Messgerät sind verschweißt und bilden somit eine unlösbare, schock- und vibrationsbeständige Einheit ohne zusätzliche äußere Schutzmaßnahmen. Die Druckmittler sind mit verschiedenen Nennweiten lieferbar und können durch ihre kompakte Bauweise vielfältig eingesetzt werden.

Technische Daten

Typ

MD 50 und 51

Prozessanschlüsse

MD 50: DIN 11851/11887 DN 25 bis DN 65
MD 51: SMS 1147 1" bis 2½"

Werkstoff

Edelstahl 316 L, FDA-gelistet

Oberflächenrauheit

Ra ≤ 0,8 µm

Druckübertragungsflüssigkeit

Paraffinöl (FM 09), FDA-gelistet

Druckbereiche

0,6 bar bis 40 bar

Anbau möglich an

- Rohrfeder-Manometer NG 50, 63, 80, 100, 160
- Druckmessumformer (DMU)
- Druckschalter (DS)

Optionen

- Andere Bauformen (Südmo, Guth)
- Andere Werkstoffe
- Elektrolytisch poliert
- Kühlelement
- Fernleitung
- Andere Druckübertragungsflüssigkeiten
- Zubehör wie Überwurfmutter und Dichtungen
- Andere Prozessanschlüsse:
 - MD 52-1: DIN 11864-1 GS oder ÜM, Form A/B, DN 25/80, H3
DIN 11853-1 GS oder ÜM, DN 25/80, H3
 - MD 52-2: DIN 11864-2 NF oder BF, Form A/B, DN 25/80, H3
DIN 11853-2 NF oder BF, DN 25/80, H3
 - MD 52-3: DIN 11864-3 NKS oder BKS, Form A/B, DN 25/80, H3
DIN 11853-3 NKS oder BKS, DN 25/80, H3
 - MD 53: APV-RJT 1" bis 3"
 - MD 54: IDF 1" bis 3"
 - MD 55: APV-ISS 1" bis 3"

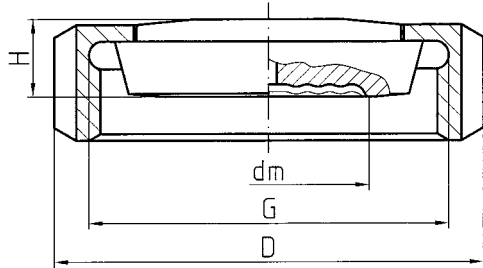


Preise s. Seite 178.

Membrandruckmittler MD 50/51

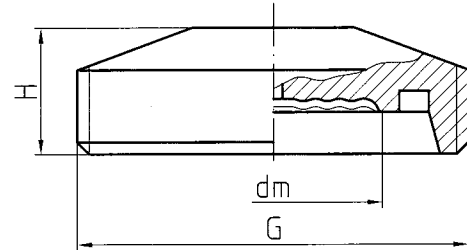
Bauformen und Maße (mm)

Kegelstutzen DIN 11851 Form D/
DIN 11887 Form B mit Nutüberwurfmutter DIN 11851 Form F



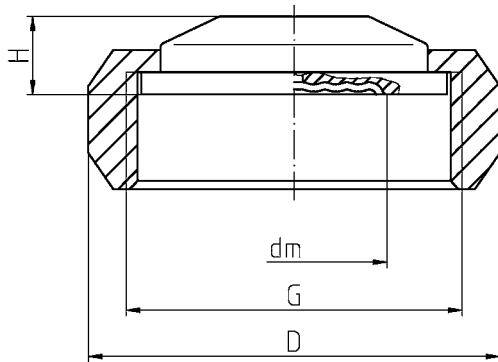
Typ	DN	PN	dm	G	D	H
MD 50, DIN 11851	25	40	23,5	Rd52x1/6	63	14
	32	40	28	Rd58x1/6	70	14
	40	40	36	Rd65x1/6	78	14
	50	25	48	Rd78x1/6	92	15
	65	25	48	Rd95x1/6	112	16

Gewindestutzen DIN 11851 Form C/DIN 11887 Form A



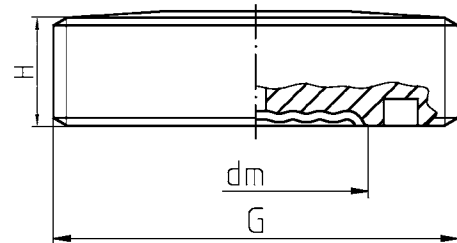
Typ	DN	PN	dm	G	H
MD 50, DIN 11851	25	40	23,5	Rd52x1/6	21
	32	40	28	Rd58x1/6	21
	40	40	36	Rd65x1/6	21
	50	25	48	Rd78x1/6	21
	65	25	-	Rd95x1/6	-

Stutzen und Überwurfmutter SMS 1147



Typ	DN	PN	dm	G	D	H
MD 51, SMS-Norm	1½"	40	36	Rd60x1/6	74	14
	2"	40	48	Rd70x1/6	84	14
	2½"	25	48	Rd85x1/6	100	14

Gewindestutzen SMS 1147

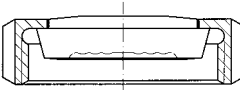
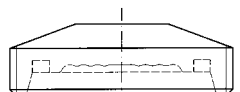
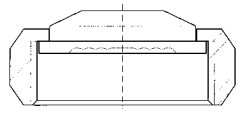
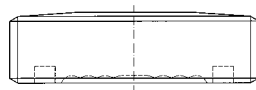
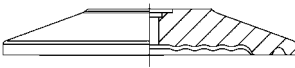


Typ	DN	PN	dm	G	H
MD 51, SMS-Norm	1½"	40	36	Rd60x1/6	17
	2"	40	48	Rd70x1/6	17
	2½"	25	48	Rd85x1/6	17

Membrandruckmittler MD 50/51/60

RK: M, PG: 3

2

	MD 50 für hygienische Prozesse, Nutüberwurfmutter DIN 11851							
	Nennweite DN	Nennndruck PN	Mindestanzeigebereich* (in bar) bei NenngroÙe				Art.-Nr.	Preis €
			63	100	160	DMU		
	25	40	4	4	4	1	31300W	
	32	40	0,6	1,6	1,6	1	31301W	
	40	40	0,6	0,6	0,6	1	31302W	
	50	25	0,6	0,6	0,6	0,6	31303W	
	65	25	0,6	0,6	0,6	0,6	31304W	
	MD 50 für hygienische Prozesse, Gewindestutzen DIN 11851							
	Nennweite DN	Nennndruck PN	Mindestanzeigebereich* (in bar) bei NenngroÙe				Art.-Nr.	Preis €
			63	100	160	DMU		
	25	40	4	4	4	1	31306W	
	32	40	0,6	1,6	1,6	1	31307W	
	40	40	0,6	0,6	0,6	1	31308W	
	50	25	0,6	0,6	0,6	0,6	31309W	
65	25	0,6	0,6	0,6	0,6	31310W	auf Anfrage	
	MD 51 für hygienische Prozesse, Nutüberwurfmutter SMS 1147							
	Nennweite DN	Nennndruck PN	Mindestanzeigebereich* (in bar) bei NenngroÙe				Art.-Nr.	Preis €
			63	100	160	DMU		
	1½"	40	0,6	0,6	0,6	1	31314W	
	2"	40	0,6	0,6	0,6	0,6	31315W	
2½"	25	0,6	0,6	0,6	0,6	31316W	auf Anfrage	
	MD 51 für hygienische Prozesse, Gewindestutzen SMS 1147							
	Nennweite DN	Nennndruck PN	Mindestanzeigebereich* (in bar) bei NenngroÙe				Art.-Nr.	Preis €
			63	100	160	DMU		
	1½"	40	0,6	0,6	0,6	1	31320W	
2"	40	0,6	0,6	0,6	0,6	31321W		
	MD 60 Clamp-Anschluss ISO 2852							
	Nennweite DN	Nennndruck PN	Mindestanzeigebereich* (in bar) bei NenngroÙe				Art.-Nr.	Preis €
			63	100	160	DMU		
	¾"	40	6	---	---	1,6	31913W**	
	1"	40	---	---	---	1,6	31914W***	
	1"	40	4	4	---	1,6	31912W	
	1½"	40	0,6	0,6	1,6	1	31324W	
	2"	40	0,6	0,6	0,6	0,6	31325W	
2½"	25	0,6	0,6	0,6	0,6	31326W		

* Gilt für die Standard-Füllflüssigkeit bei Direktanbau (ohne Kapillarleitung) und einer Raum- und Mediumtemperatur von 20 °C.

Blaue Art.-Nr. = Lagerware

** Nicht mit 3-A-Zulassung lieferbar.

*** Nur DMU 02 Vario.

i

Mehrpreise für
Optionen, Anbau und
Zubehör s. Seite 192.