

Membrandruckmittler MD 80

Flanschausführung

2



- Frontbündige, verschweißte Membrane
- Für DIN- und ASME-Flanschverbindungen
- Vielfältige Sonderwerkstoffe und Beschichtungsmöglichkeiten (Option)
- Mit radialem Messgeräteanschluss als Zellenbauart verwendbar (Option)



Anwendung Zum Anbau an Rohrfeder-Manometer, Druckmessumformer oder Druckschalter. Für aggressive, hochviskose, verunreinigte, kristallisierende oder heiße Medien. Typische Einsatzgebiete:

- Chemische Industrie
- Petrochemie
- Raffinerien
- Kraftwerkstechnik

Technische Daten

Typ

MD 80

Prozessanschluss

Edelstahl 316 L,
Flanschanschluss nach EN 1092-1 Form B 1
DN 25 bis 100 oder
ASME B 16.5 (Raised Face) DN 1" bis 4"

Membrane

Edelstahl 316 L

Messgeräteanschluss

Schweißanschluss

Druckübertragungsflüssigkeit

Paraffinöl (FM 09), FDA-gelistet

Druckbereiche

Siehe Preislistenenteil

Nenndruck

PN 40
Class 150 bis 300

Optionen

Prozessanschluss

- Sonderwerkstoffe/Beschichtungen
- Andere Dichtflächen
- Zellenbauart

Membrane

- Sonderwerkstoffe: Hastelloy, Monel, Nickel, Inconel, Incoloy, Platin, Titan, Tantal, Zirkonium, andere Chrom-Nickel-Stahl-Legierungen
- Beschichtungen/Auskleidungen:
PFA (bis 250 °C), ECTFE (bis 150 °C)
PTFE (bis 150 °C, bis 100 bar)
Silber (bis 150 °C), Gold (bis 200 °C)

Sonstiges

- Höhere Nenndrücke
- Zellenbauart
- Adapter für Messgeräteanschluss G $\frac{1}{4}$ B/G $\frac{1}{2}$ B
- Kühlelement (> 100 °C)
- Kapillarleitung (axial oder radial)
- Andere Füllflüssigkeiten
- Kundenspezifische Flansche
- Andere Nennweiten

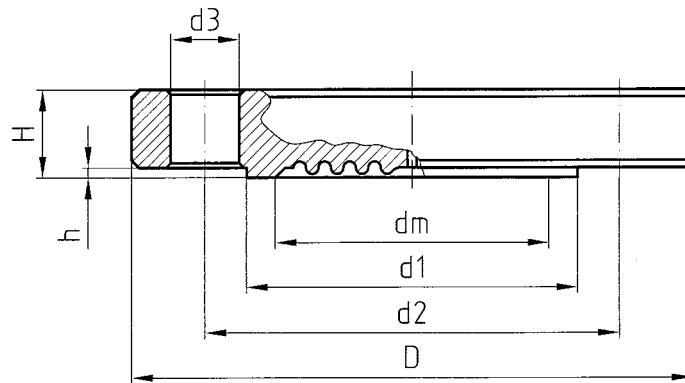


Preise s. Seite 187.

Membrandruckmittler MD 80

Bauformen und Maße (mm)

2



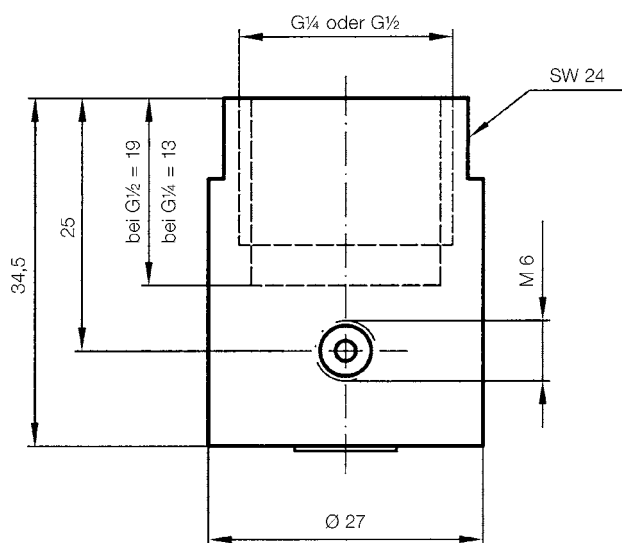
Flanschanschluss nach EN 1092-1 Form B 1

DN	PN	D	d1	d2	d3	H	h	dm
25	40	115	68	85	4x14	18	2	28
40	40	150	88	110	4x18	18	2	48
50	40	165	102	125	4x18	18	2	48
80	40	200	138	160	8x18	24	2	48
100	40	235	162	190	8x22	24	2	48

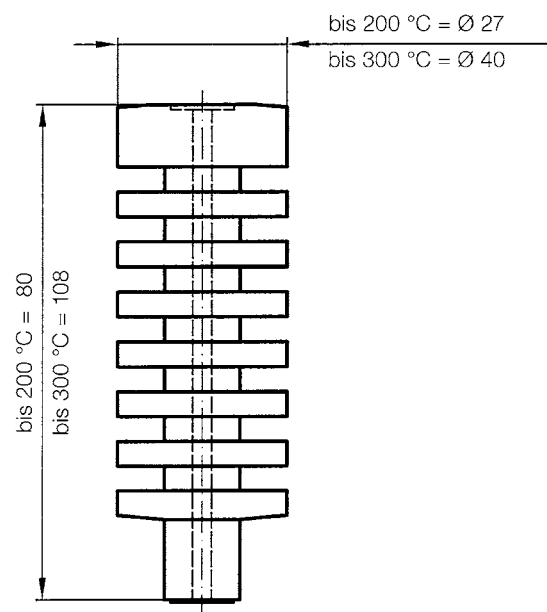
Flanschanschluss nach ASME B 16.5 (Raised Face)

DN	CL	D	d1	d2	d3	H	h	dm
1"	150	108	50,8	79,4	4x15,9	14,3	1,6	28
	300	123,9	50,8	88,9	4x19,1	17,5	1,6	28
1½"	150	127	73,2	98,6	4x15,9	17,5	1,6	36
	300	155,6	73,2	114,3	4x22,4	22,4	1,6	36
2"	150	152,4	92,1	120,7	4x19,1	19,1	1,6	48
	300	165,1	92,1	127	8x19,1	25,4	1,6	48
3"	150	190,5	127	152,4	4x19,1	23,9	1,6	48
	300	209,6	127	168,3	8x22,4	31,8	1,6	48
4"	150	228,6	157,2	190,5	8x19,1	23,9	1,6	48
	300	254	157,2	200,1	8x22,3	31,7	1,6	48

Adapter für Messgeräteanschluss G¼/G½ mit Füllbohrung




Kühlelement beidseitig verschweißbar




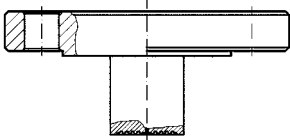
Membrandruckmittler MD 80/81

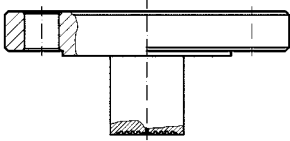
RK: M

2

	MD 80 Flanschausführung, Flanschanschluss nach EN 1092-1 Form B 1								
	Nennweite DN	Nennndruck PN	Mindestanzeigebereich* (in bar) bei Nenngröße				PG	Art.-Nr.	Preis €
			63	100	160	DMU			
	25	40	4	4	4	0,6	3	31333W	
	40	40	4	4	4	0,6	3	31336W	
	50	40	0,6	0,6	0,6	0,6	3	31339W	
	80	40	0,6	0,6	0,6	0,6	3	31385W	
100	40	0,6	0,6	0,6	0,6	3	31388W		

	MD 80 Flanschausführung, Flanschanschluss nach ASME B 16.5 (Raised Face)								
	Nennweite DN	Nennndruck CL	Mindestanzeigebereich* (in bar) bei Nenngröße				PG	Art.-Nr.	Preis €
			63	100	160	DMU			
	1"	150	4	4	4	1	3	31393W	
		300	4	4	4	1	3	31394W	
	1½"	150	4	4	4	1	3	31396W	
		300	4	4	4	1	3	31397W	
	2"	150	0,6	0,6	0,6	0,6	3	31399W	
		300	0,6	0,6	0,6	0,6	3	31400W	
	3"	150	0,6	0,6	0,6	0,6	3	31402W	
		300	0,6	0,6	0,6	0,6	3	31403W	
4"	150	0,6	0,6	0,6	0,6	3	31405W		
	300	0,6	0,6	0,6	0,6	3	31406W		

	MD 81 Tubus-Flanschausführung, Tubuslänge 50 mm, Flanschanschluss nach EN 1092-1 Form B 1								
	Nennweite DN	Nennndruck PN	Mindestanzeigebereich* (in bar) bei Nenngröße				PG	Art.-Nr.	Preis €
			63	100	160	DMU			
	50	40	1	2,5	---	1	3	31917W	
	80	40	0,6	0,6	1	1	3	31921W	
100	40	0,6	0,6	1	1	3	31924W		

	MD 81 Tubus-Flanschausführung, Tubuslänge 50 mm, Flanschanschluss nach ASME B 16.5 (Raised Face)								
	Nennweite DN	Nennndruck CL	Mindestanzeigebereich* (in bar) bei Nenngröße				PG	Art.-Nr.	Preis €
			63	100	160	DMU			
	1"	150	4	4	---	1	3	31938W	
	2"	150	1	2,5	---	1	3	31929W	
3"	150	0,6	0,6	1	1	3	31931W		

Mehrpreise €			
	Nennweite DN		
Tubuslänge	50/2"	80/3"	100
100 mm			
150 mm			

* Gilt für die Standard-Druckübertragungsflüssigkeit bei Direktanbau (ohne Kapillarleitung) und einer Raum- und Mediumtemperatur von 20 °C.

Blaue Art.-Nr. = Lagerware

i
 Mehrpreise für Optionen, Anbau und Zubehör s. Seite 188/192.

Mehrpreise für Membrandruckmittler MD 80/81

RK: M

2

Form der Dichtfläche		MD 80	MD 81
		Mehrpreise €	Mehrpreise €
Nut, Form D EN 1092-1 (für Edelstahl)			auf Anfrage
Feder, Form C EN 1092-1 (für Edelstahl)			auf Anfrage
Nut, Form RJF (Ring Joint Facings) ASME B 16.5			auf Anfrage
Kapillaranschluss			
Kapillaranschluss axial		auf Anfrage	auf Anfrage
Kapillaranschluss radial		auf Anfrage	auf Anfrage
Sonderwerkstoffe für medienberührte Teile*		Nennweite	
Hastelloy C276	DN 25		auf Anfrage
	DN 40		auf Anfrage
	DN 50		auf Anfrage
	DN 80		auf Anfrage
	DN 100		auf Anfrage
Tantal	DN 25		auf Anfrage
	DN 40		auf Anfrage
	DN 50		auf Anfrage
	DN 80		auf Anfrage
	DN 100		auf Anfrage
Monel 400, Nickel, Inconel, Platin, Titan		auf Anfrage	auf Anfrage
Beschichtungen*			
PFA (bis 250 °C Dauertemperatur)	DN 25		auf Anfrage
	DN 40		auf Anfrage
	DN 50		auf Anfrage
	DN 80		auf Anfrage
	DN 100		auf Anfrage
ECTFE (bis 150 °C)	DN 25		auf Anfrage
	DN 40		auf Anfrage
	DN 50		auf Anfrage
	DN 80		auf Anfrage
	DN 100		auf Anfrage
PTFE, Silber, Gold		Alle Nennweiten	auf Anfrage

* Sonderwerkstoffe bei Ausführung mit Nut oder Feder auf Anfrage.

Blaue Art.-Nr. = Lagerware