



Membrandruckmittler MD 63 für VARINLINE®-Gehäuse



Benefits

- Definierter Einbau und Verpressung durch metallischen Anschlag
- EHEDG-zertifiziert
- Keine Gefahr der Hinterwanderung
- SIP/CIP-reinigungsfähig

Anwendung

Membrandruckmittler MD 63 zur sterilen Prozesstrennung von Druckmess- und -regelgeräten in Rohrleitungen oder Behältern. Zum Anbau an Rohrfederanometer, Druckmessumformer und Druckschalter. Für den tottraumfreien Einbau in sterile Prozesse. Typische Einsatzgebiete:

Sterile Verfahrenstechnik

Pharmaindustrie

Biotechnologie

Nahrungs- und Genussmittelindustrie

Getränkemaschinen

Molkereien

Brauereien

Ausführungen

für VARIVENT®/VARINLINE® In-Line-Gehäuse

	Prozessan- schluss	Messgerätean- schluss	Nenndruck	Mindestanzeigebereich* (in bar) bei NenngroÙe				Art.-Nr.
				63	100	160	DMU	
	Form F	Schweißan- schluss	PN 25	4 bar	4 bar	–	1 bar	31340W
	Form N	Schweißan- schluss	PN 25	0,6 bar	0,6 bar	0,6 bar	0,6 bar	31341W

Blaue Art.-Nr. = Lagerware

Beschreibung

Alle verwendeten Materialien sind FDA-gelistet und entsprechen Empfehlungen des hygienischen Designs der EHEDG und sind von dieser zertifiziert. Druckmittler und Messgerät sind verschweiÙt und bilden somit eine unlösbare, schock- und vibrationsbeständige Einheit ohne zusätzliche äußere Schmutzkanten. Der Druckmittler ist für Form F und Form N lieferbar und kann durch seine kompakte Bauweise vielfältig eingesetzt werden.



Technische Daten

Prozessanschluss

Edelstahl 316 L
 Form F für Gehäuse DN 25 und 1"
 Form N für Gehäuse DN 40-125 und 1½"- 6"

Einbaunennweite

Form F: 50 mm
 Form N: 68 mm

Membrane

Edelstahl 316 L

Werkstoff (mediumberührt)

Edelstahl 316 L, EPDM
 USP CLASS VI klassifiziert, FDA-gelistet

Oberflächenrauheit R_a

$\leq 0,8 \mu\text{m}$

Dichtung

EPDM

Messgeräteanschluss

Schweißanschluss

Druckübertragungsflüssigkeit

Paraffinöl (FM 09), FDA-gelistet

Druckbereich

Siehe Bestelltabelle

Nenndruck

PN 25

Anbau möglich an

- Rohrfeder-Manometer NG 50, 63, 80, 100, 160
- Druckmessumformer (DMU)
- Druckschalter (DS)

Prüfung

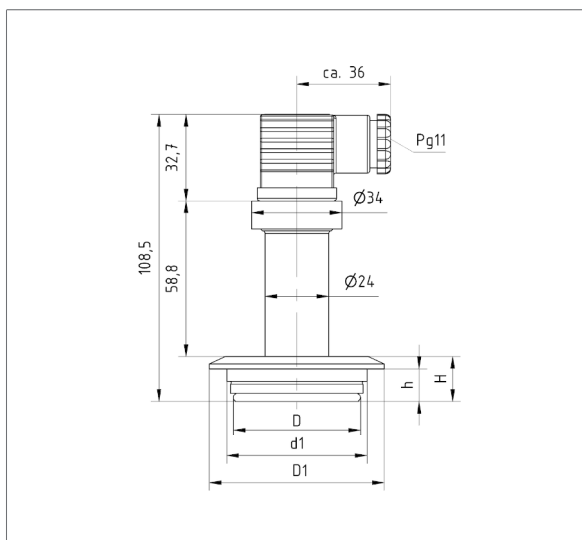
EHEDG-zertifiziert Typ EL-CLASS I
 (2019 in Neuzertifizierung)

Optionen

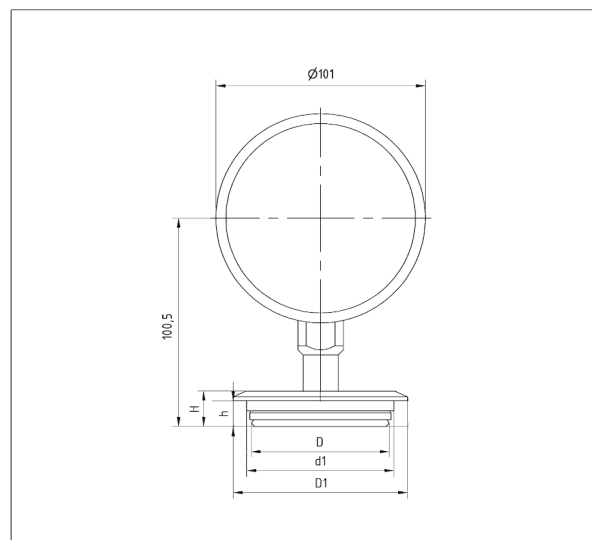
- Andere Werkstoffe
- Elektrolytisch poliert
- Kühlelement, elektrolytisch ($> 100 \text{ }^\circ\text{C}$)
- Kapillarleitung
- Andere Füllflüssigkeiten
- Zubehör (Klammern, Gehäuse und Dichtungen)

Technische Zeichnungen

Druckmessumformer DMU 02 Vario VT mit MD 63 Varivent Form F



Manometer NG 100 mit MD 63 Varivent Form N





An- schluss	Mindestanzeigebereich (in bar) bei NenngroÙe				D	D1	d1	H	h	VARIN- LINE
	63	100	160	DMU						
VARI- VENT® Form F	4	4	-	1	50	66	53	17	12,3	DN 25, 1"
VARI- VENT® Form N	0,6	0,6	0,6	0,6	68	84	71	17	12,3	DN 40-125, 1½"-6"