

Grenzwertgeberprüfgerät GPG 01



- Intuitive Gerätebedienung durch „Schritt für Schritt“-Klartextangabe
- Für alle Grenzwertgeber nach EN 13616 Bauart B1 (bisher TRbF 511)
- Für Flüssigkeiten mit Flammpunkt > 55 °C, z. B. Heizöl, Diesel und andere flüssige Brenn- und Kraftstoffe oder Öle
- Hochauflösendes TFT-Farbdisplay und leistungsstarker Lithium-Ionen-Akku für bestes Ablesen und viele Messungen
- Robuste Schutzhülle mit Magnet zum praxisgerechten, freihändigen Arbeiten

2

Anwendung Zur kompletten Prüfung von Grenzwertgebern, die nicht in Ex-gefährdeten Bereichen eingesetzt sind. Sowohl eine einfache elektrische Funktionsprüfung in eingebautem Zustand als auch eine Nassprüfung am ausgebauten Grenzwertgeber ist möglich.

Beschreibung Modernes, robustes Gehäuse mit hochauflösendem TFT-Farbdisplay und Folientastatur mit vier Bedientasten sowie Ein/Aus-Taste. Am Kopfende befindet sich ein 1,2 m langes und fest montiertes Anschlusskabel mit Kupplungsdose 903 zum Einstecken des Grenzwertgebers. Das Fußteil ist mit einem Mini-USB-Anschluss für das Netzteil/Ladegerät zum Aufladen des Akkus ausgestattet. Bei der elektrischen Funktionsprüfung wird die Aufheizzeit in Sekunden und die Freigabe der Befüllung angezeigt. Bei der Nassprüfung wird nach dem Eintauchen in Flüssigkeit die Abschaltzeit in Sekunden angegeben. Das komplette Prüfergebnis wird am Ende als Zusammenfassung angezeigt. Bei Fehlermeldungen und Störungen färbt sich das Display rot und es erfolgt eine Textausgabe. Das Gerät schaltet sich bei Nichtgebrauch selbsttätig ab, wobei die Ladefunktion aktiv bleibt.

Technische Daten **Temperatureinsatzbereich**

Umgebung: 0/40 °C
Lagerung: -20/+50 °C

Betriebszeit
Max. 38 Stunden

Gewicht
Ca. 360 g (Gerät)

Maße
B x H x T: 66 x 143 x 37 mm
(ohne Anschlusskabel)

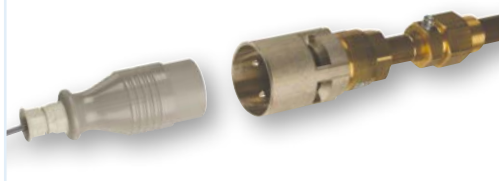
Anschluss GWG
1,2 m Anschlusskabel mit Kupplungsdose 903

Display
TFT-Farbdisplay, 2,8"
B x H: 45 x 60 mm

Versorgungsspannung
Lithium-Ionen-Akku (3,6 V/1.800 mAh)
oder Netzteil (USB)

Lieferumfang
Prüfgerät mit Kupplungsdose 903,
USB-Netzteil, Mini-USB-Kabel,
Schutzhülle mit Magnet, Gerätekofter,
Betriebsanleitung

Grenzwertgeberprüf-/testgeräte
mit Stecker 903 – passend für alle
Grenzwertgeberarmaturen.



RK: H, PG: 4	Art.-Nr.	Preis €
Grenzwertgeberprüfgerät GPG 01	46200	