

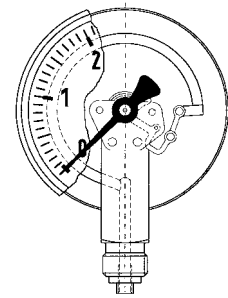
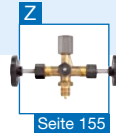
Rohrfeder-Industriemanometer

EN 837-1

1



- Für Maschinen- und Anlagenbau
- Robustes Stahl- oder Edelstahlgehäuse
- Viele kundenspezifische Ausführungen lieferbar



Anwendung Für gasförmige und flüssige, nicht hochviskose und nicht kristallisierende Medien, die Kupferlegierungen nicht angreifen. Für hohe Messgenauigkeit.
! Bei Medium Gas oder Dampf unbedingt Tabelle „Auswahlkriterien gemäß EN 837-2“ (s. Anhang) beachten!

Technische Daten

Typ

D 2/D 3

Nenngröße

100

Genauigkeitsklasse (EN 837-1/6)

1,0

Anzeigebereiche (EN 837-1/5)

-1/0 bis -1/+15 bar
0/0,6 bis 0/1.000 bar

Verwendungsbereich

Ruhende Belastung:
 $\leq 600 \text{ bar} = \text{Skalenendwert}$
 $> 600 \text{ bar} = \frac{3}{4} \times \text{Skalenendwert}$
 Dynamische Belastung:
 $\leq 600 \text{ bar} = 0,9 \times \text{Skalenendwert}$
 $> 600 \text{ bar} = \frac{2}{3} \times \text{Skalenendwert}$

Kurzzeitig:

$\leq 600 \text{ bar} = 1,3 \times \text{Skalenendwert}$
 $> 600 \text{ bar} = \text{Skalenendwert}$

Temperatureinsatzbereich

Medium: $T_{\text{max}} = +60 \text{ }^\circ\text{C}$
 Umgebung: $T_{\text{min}} = -20 \text{ }^\circ\text{C}$
 $T_{\text{max}} = +60 \text{ }^\circ\text{C}$

Temperaturverhalten

Anzeigefehler bei Abweichung von der Normaltemperatur $20 \text{ }^\circ\text{C}$ am Messsystem:
 bei Temperaturzunahme ca. $\pm 0,4 \text{ } \%/10 \text{ K}$,
 bei Temperaturabnahme ca. $\pm 0,4 \text{ } \%/10 \text{ K}$
 vom jeweiligen Skalenendwert

Schutzart

IP 32 (EN 60529)

Standardausführung

Anschluss

Messing, radial oder axial exzentrisch
 $G\frac{1}{2}B - SW22$ (EN 837-1/7.3)

Messglied

Rohrfeder,
 $\leq 60 \text{ bar}$ Kreisformfeder, Kupferlegierung
 $> 60 \text{ bar}$ Schraubenformfeder,
 Edelstahl 316 Ti/316 L

Zeigerwerk

Messing

Zifferblatt

Aluminium, weiß
 Skalierung schwarz

Zeiger

Aluminium, schwarz

Gehäuse

D 2 – Stahlblech, schwarz
 D 3 – Edelstahl 304

Sichtscheibe

Kunststoff, eingeklippt

Optionen

- Drosselschraube
- Markenzeiger
- Grenzsinalgeber
- Sonderskalen
- Andere Prozessanschlüsse



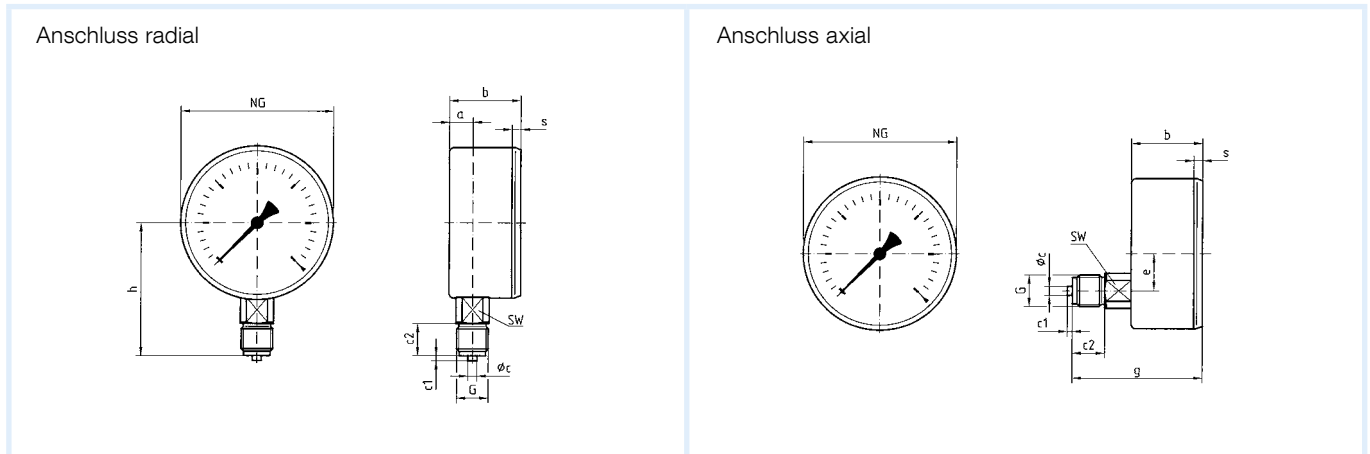
Preise s. Seite 34.

Rohrfeder-Industriemanometer

Typ D 2 / D 3 – NG 100

Gehäusebauformen und Maße

1



Maße (mm)

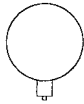
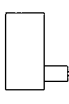
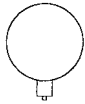
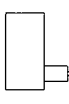
Nenngröße (NG)	a	b	ϕ_c	c1	c2	e	G	g	h	s	SW			
100	15,6	44	6	3	20	26,5	G $\frac{1}{2}$ B	76	86	3,5	22			

Rohrfeder-Industriemanometer

EN 837-1

RK: M, PG: 2

1

Typ	RF100 I, D201	RF100 I, D211	RF100 I, D301	RF100 I, D311
Ausführung				
Gehäuse-Ø	100	100	100	100
Gehäuse	Stahlblech, schwarz, Sichtscheibe Kunststoff, eingeclipst		Edelstahl 304, Sichtscheibe Kunststoff, eingeclipst	
Messglied	Rohrfeder, Kupferlegierung (> 60 bar Edelstahl 316 Ti/316 L)			
Genauigkeitsklasse	1,0	1,0	1,0	1,0
Anschluss	G½B	G½B	G½B	G½B
Anzeige- bereich (bar)	Art.-Nr.	Art.-Nr.	Art.-Nr.	Art.-Nr.
Preis €				
-1/0	85301201	85301211	85301301	85301311
-1/+0,6	85302201	85302211	85302301	85302311
-1/+1,5	85303201	85303211	85303301	85303311
-1/+3	85304201	85304211	85304301	85304311
-1/+5	85305201	85305211	85305301	85305311
-1/+9	85306201	85306211	85306301	85306311
-1/+15	85307201	85307211	85307301	85307311
Preis €				
0/0,6	85309201	85309211	85309301	85309311
0/1	85310201	85310211	85310301	85310311
0/1,6	85311201	85311211	85311301	85311311
0/2,5	85312201	85312211	85312301	85312311
0/4	85313201	85313211	85313301	85313311
0/6	85314201	85314211	85314301	85314311
0/10	85315201	85315211	85315301	85315311
0/16	85316201	85316211	85316301	85316311
0/25	85317201	85317211	85317301	85317311
0/40	85318201	85318211	85318301	85318311
Preis €				
0/60	85319201	85319211	85319301	85319311
0/100	85320201	85320211	85320301	85320311
0/160	85321201	85321211	85321301	85321311
0/250	85322201	85322211	85322301	85322311
0/400	85323201	85323211	85323301	85323311
Preis €				
0/600	85324201	85324211	85324301	85324311
0/1.000	85325201	---	85325301	---

Mindestabnahme für Fertigungsware = 10 Stück.

Blaue Art.-Nr. = Lagerware

Mehrpreise s. Seite 72.