

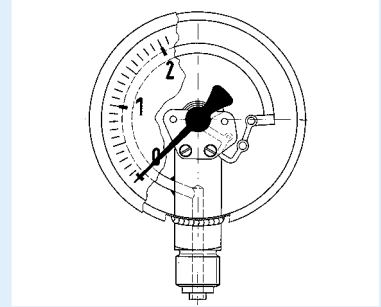
Rohrfeder-Chemiemanometer



EN 837-1



- Für Chemie- und Verfahrenstechnik
- Voll verschweißtes Messsystem und Gehäuse
- Extrem robuste Konstruktion
- Für Mediumtemperaturen bis 150 °C
- Mit Helium dichtheitsgeprüft
- GOSSTANDART-zertifiziert
- ATEX-Ausführung (optional)



Anwendung Für gasförmige und flüssige, aggressive, nicht hochviskose und nicht kristallisierende Medien, auch in aggressiver Umgebung.
! Bei Medium Gas oder Dampf unbedingt Tabelle „Auswahlkriterien gemäß EN 837-2“ (s. Anhang) beachten!

Technische Daten

Typ
D 9

Nenngröße
50 – 63

Genauigkeitsklasse (EN 837-1/6)
1,6

Anzeigebereiche (EN 837-1/5)
NG 50:
-1/0 bis -1/+15 bar
0/0,6 bis 0/600 bar
NG 63:
-1/0 bis -1/+15 bar
0/0,6 bis 0/1.000 bar

Verwendungsbereich
Ruhende Belastung: $\frac{3}{4}$ x Skalenendwert
Dynamische Belastung: $\frac{2}{3}$ x Skalenendwert
Kurzzeitig: Skalenendwert

Temperatureinsatzbereich
Medium: $T_{max} = +150$ °C (NG 50)
 $T_{max} = +200$ °C (NG 63)
Umgebung: $T_{min} = -20$ °C
 $T_{max} = +60$ °C

Temperaturverhalten
Anzeigefehler bei Abweichung von der Normaltemperatur 20 °C am Messsystem:
bei Temperaturzunahme ca. $\pm 0,4$ %/10 K,
bei Temperaturabnahme ca. $\pm 0,4$ %/10 K
vom jeweiligen Skalenendwert

Schutzart
IP 65 (EN 60529)
bei Gehäuseentlüftung (≤ 25 bar): IP 54

Standardausführung

Anschluss
Edelstahl 316 L
NG 50 radial oder axial exzentrisch
NG 63 radial oder axial zentrisch
G $\frac{1}{4}$ B – SW14 (EN 837-1/7.3)

Messglied
Rohrfeder, Edelstahl 316 Ti/316 L
 ≤ 60 bar Kreisformfeder
> 60 bar Schraubenformfeder
dichtheitsgeprüft mit Helium

Zeigerwerk
Edelstahl

Zifferblatt
Aluminium, weiß
Skalierung schwarz

Zeiger
Aluminium, schwarz

Gehäuse
Edelstahl 304 mit Druckentlastungsöffnung

Bördelring
Edelstahl 304

Sichtscheibe
NG 50 Kunststoff
NG 63 Sicherheitsverbundglas

Optionen

- Sichtscheibe Kunststoff (NG 63)
- Befestigungsrand hinten (NG 63)
- Bügelbefestigung
- ATEX-Ausführung

- Bördelring, poliert
- Sonderskalen
- Andere Prozessanschlüsse

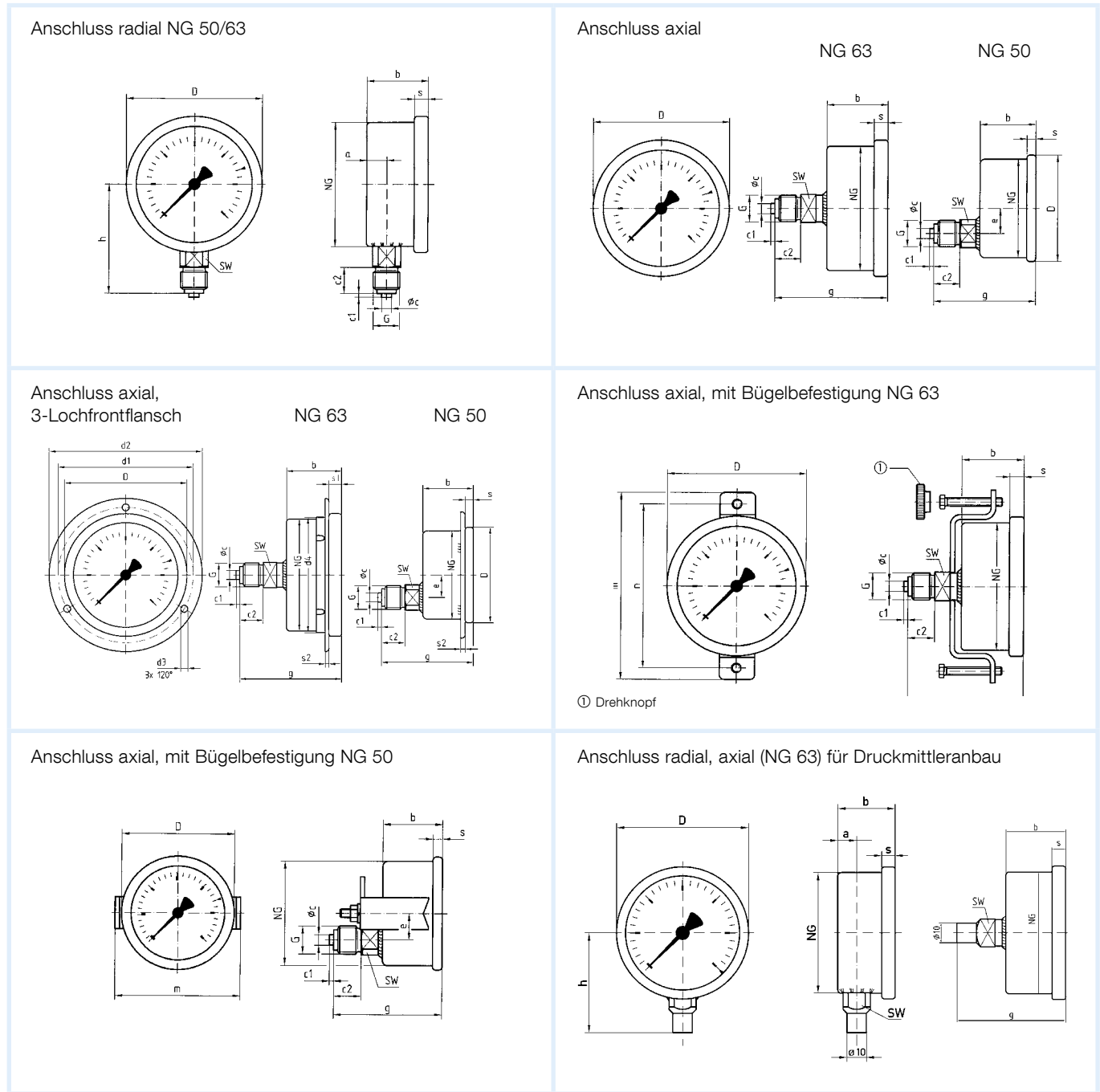
i

Preise s. Seite 57.

Rohrfeder-Chemiemanometer

Typ D 9 – NG 50/63

1 Gehäusebauformen und Maße



Maße (mm)

Nenngröße (NG)	a	a1	b	b1	Øc	c1	c2	d1*	d2*	d3*	d4	D	e	G	g	h	m	n	s	s1	s	
50	10,5	-	28	-	5	2	13	60	70	3,6	-	53	12,5	G1/4B	51	46	59	-	4,5	-	2,5	
63	9,5	13	30,5	34	5	2	13	75	85	3,6	64	68	-	G1/4B	56	53	94	82	7	5,5	2	
Nenngröße (NG)	SW																					
50	14																					
63	14																					

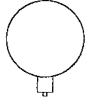
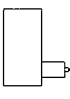
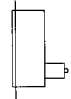
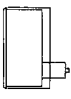
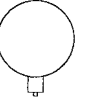
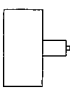
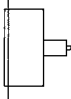
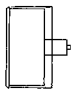
* Maße nach DIN 16063.

Rohrfeder-Chemiemanometer

EN 837-1

RK: M, PG: 3

1

Typ	RF50Ch, D902	RF50Ch, D912	RF50Ch, D932	RF50Ch, D952	RF63Ch, D902	RF63Ch, D912	RF63Ch, D932	RF63Ch, D952
Ausführung								
Gehäuse-Ø	50	50	50	50	63	63	63	63
Gehäuse	Edelstahl 304 mit Bördelring 304							
Messglied	Rohrfeder, Edelstahl 316 Ti/316 L							
Genauigkeitsklasse	1,6	1,6	1,6	1,6	1,6	1,6	1,6	1,6
Anschluss	G¼B	G¼B	G¼B	G¼B	G¼B	G¼B	G¼B	G¼B
			3-Lochfront- flansch 304 blank	Bügelbefestigung			3-Lochfront- flansch 304 blank	Bügelbefestigung
Anzeigebereich (bar)	Art.-Nr.	Art.-Nr.	Art.-Nr.	Art.-Nr.	Art.-Nr.	Art.-Nr.	Art.-Nr.	Art.-Nr.
Preis €								
-1/0	85051902	85051912	85051932	85051952	85101902	85101912	85101932	85101952
-1/+0,6	85052902	85052912	85052932	85052952	85102902	85102912	85102932	85102952
-1/+1,5	85053902	85053912	85053932	85053952	85103902	85103912	85103932	85103952
-1/+3	85054902	85054912	85054932	85054952	85104902	85104912	85104932	85104952
-1/+5	85055902	85055912	85055932	85055952	85105902	85105912	85105932	85105952
-1/+9	85056902	85056912	85056932	85056952	85106902	85106912	85106932	85106952
-1/+15	85057902	85057912	85057932	85057952	85107902	85107912	85107932	85107952
Preis €								
0/0,6	85059902	85059912	85059932	85059952	85109902	85109912	85109932	85109952
0/1	85060902	85060912	85060932	85060952	85110902	85110912	85110932	85110952
0/1,6	85061902	85061912	85061932	85061952	85111902	85111912	85111932	85111952
0/2,5	85062902	85062912	85062932	85062952	85112902	85112912	85112932	85112952
0/4	85063902	85063912	85063932	85063952	85113902	85113912	85113932	85113952
0/6	85064902	85064912	85064932	85064952	85114902	85114912	85114932	85114952
0/10	85065902	85065912	85065932	85065952	85115902	85115912	85115932	85115952
0/16	85066902	85066912	85066932	85066952	85116902	85116912	85116932	85116952
0/25	85067902	85067912	85067932	85067952	85117902	85117912	85117932	85117952
0/40	85068902	85068912	85068932	85068952	85118902	85118912	85118932	85118952
Preis €								
0/60	85069902	85069912	85069932	85069952	85119902	85119912	85119932	85119952
0/100	85070902	85070912	85070932	85070952	85120902	85120912	85120932	85120952
0/160	85071902	85071912	85071932	85071952	85121902	85121912	85121932	85121952
0/250	85072902	85072912	85072932	85072952	85122902	85122912	85122932	85122952
0/400	85073902	85073912	85073932	85073952	85123902	85123912	85123932	85123952
Preis €								
0/600	85074902	85074912	85074932	85074952	85124902	85124912	85124932	85124952
0/1.000	---	---	---	---	85125902	85125912	85125932	85125952

Mindestabnahme für Fertigungsware = 10 Stück.

Blaue Art.-Nr. = Lagerware



Mehrpreise s. Seite 72.