

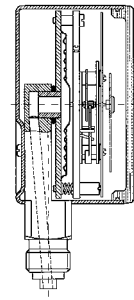
Kapselfeder-Standardmanometer



EN 837-3



- Gehäuse: Stahlblech- oder Edelstahlausführung
- Mit Nullpunktkorrektur
- Ideal zur Messung von niedrigen Druckbereichen
- GOSSTANDART-zertifiziert



Anwendung Für gasförmige, trockene Medien, die Kupferlegierungen nicht angreifen.
! Bei Medium Gas oder Dampf unbedingt Tabelle „Auswahlkriterien gemäß EN 837-2“ (s. Anhang) beachten!

Technische Daten

Typen

D2 / D3

Nenngröße

100

Genauigkeitsklasse (EN 837-3/6)

1,6

Anzeigebereiche (EN 837-3/5)

0/25 bis 0/1000 mbar sowie alle entsprechenden Bereiche für negativen bzw. negativen und positiven Überdruck

Verwendungsbereich

Ruhende Belastung: Skalenendwert
Dynamische Belastung: 0,9 x Skalenendwert
Überlastsicherheit: 1,3 x Skalenendwert

Temperatureinsatzbereich

Medium: $T_{max} = +60\text{ °C}$
Umgebung: $T_{min} = -20\text{ °C}$
 $T_{max} = +60\text{ °C}$

Temperaturverhalten

Anzeigefehler bei Abweichung von der Normaltemperatur 20 °C am Messsystem:
bei Temperaturzunahme
ca. $\pm 0,6\text{ ‰}/10\text{ K}$,
bei Temperaturabnahme
ca. $\pm 0,6\text{ ‰}/10\text{ K}$
vom jeweiligen Skalenendwert

Schutzart

IP 44 (EN 60529)

Anschluss

Messing, radial
G $\frac{1}{2}$ B – SW22 (EN 837-3/7.3)

Messglied

Kapselfeder, CuBe-Legierung

Zeigerwerk

Messing

Nullpunktkorrektur

Frontseitig

Dichtung

NBR (Perbunan)

Zifferblatt

Aluminium, weiß
Skalierung schwarz

Zeiger

Aluminium, schwarz

Gehäuse

D 2 – Stahlblech, schwarz
D 3 – Edelstahl 304

Sichtscheibe

Kunststoff, eingeklipst

10

RK: M, PG: 2	Gehäuse	Art.-Nr.	Preise €
KP100 D201, 0/25 mbar	Stahlblech	35116201	
KP100 D201, 0/40 mbar	Stahlblech	35117201	
KP100 D201, 0/60 mbar	Stahlblech	35118201	
KP100 D201, 0/100 mbar	Stahlblech	35119201	
KP100 D201, 0/160 mbar	Stahlblech	35120201	
KP100 D201, 0/250 mbar	Stahlblech	35121201	
KP100 D201, 0/400 mbar	Stahlblech	35122201	
KP100 D201, 0/600 mbar	Stahlblech	35123201	
KP100 D201, 0/1000 mbar	Stahlblech	35124201	
KP100 D301, 0/25 mbar	Edelstahl	35116301	
KP100 D301, 0/40 mbar	Edelstahl	35117301	
KP100 D301, 0/60 mbar	Edelstahl	35118301	
KP100 D301, 0/100 mbar	Edelstahl	35119301	
KP100 D301, 0/160 mbar	Edelstahl	35120301	
KP100 D301, 0/250 mbar	Edelstahl	35121301	
KP100 D301, 0/400 mbar	Edelstahl	35122301	
KP100 D301, 0/600 mbar	Edelstahl	35123301	



Weitere Ausführungen siehe Katalog INDUSTRIE TECHNIK

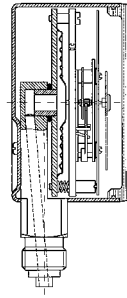
Kapselfeder-Standardmanometer



EN 837-3



- Gehäuse: Edelstahlausführung mit Bajonettring
- Mit Nullpunktkorrektur
- Optional 10-fach über- und/oder unterdrucksicher
- Extrem niedrige Messbereiche ab 0/6 mbar
- GOSSTANDART-zertifiziert



Anwendung Für gasförmige, trockene Medien, die Kupferlegierungen nicht angreifen.
! Bei Medium Gas oder Dampf unbedingt Tabelle „Auswahlkriterien gemäß EN 837-2“ (s. Anhang) beachten!

Technische Daten

Typ

D 4

Nenngröße

100

Genauigkeitsklasse (EN 837-3/6)

1,6

Anzeigebereiche (EN 837-3/5)

0/25 bis 0/1000 mbar

sowie alle entsprechenden Bereiche für negativen bzw. negativen und positiven Überdruck

Verwendungsbereich

Ruhende Belastung: Skalenendwert

Dynamische Belastung: 0,9 x Skalenendwert

Überlastsicherheit: 1,3 x Skalenendwert

Temperatureinsatzbereich

Medium: $T_{max} = +60 \text{ °C}$

Umgebung: $T_{min} = -20 \text{ °C}$

$T_{max} = +60 \text{ °C}$

Temperaturverhalten

Anzeigefehler bei Abweichung von der

Normaltemperatur +20 °C am Messsystem:

bei Temperaturzunahme ca. $\pm 0,6 \text{ \%}/10 \text{ K}$,

bei Temperaturabnahme ca. $\pm 0,6 \text{ \%}/10 \text{ K}$

vom jeweiligen Skalenendwert

Schutzart

IP 54 (EN 60529)

Anschluss

Messing, radial

G $\frac{1}{2}$ B – SW22 (EN 837-3/7.3)

Messglied

Kapselfeder, CuBe-Legierung

Zeigerwerk

Messing

Nullpunktkorrektur

Frontseitig

Dichtung

NBR (Perbunan)

Zifferblatt

Aluminium, weiß

Skalierung schwarz

Zeiger

Aluminium, schwarz

Gehäuse

Edelstahl 304

Bajonettring

Edelstahl 304

Sichtscheibe

Instrumentenglas

10



Weitere Ausführungen siehe Katalog INDUSTRIE TECHNIK

RK: M, PG: 2	Gehäuse	Art.-Nr.	Preise €
KP100 D401, 0/40 mbar	Edelstahl	35117401	
KP100 D401, 0/60 mbar	Edelstahl	35118401	
KP100 D401, 0/100 mbar	Edelstahl	35119401	
KP100 D401, 0/160 mbar	Edelstahl	35120401	
KP100 D401, 0/250 mbar	Edelstahl	35121401	
KP100 D401, 0/400 mbar	Edelstahl	35122401	