

# Druckmittler MD 70 für Homogenisiermaschinen



- Für hohe Drücke
- Ideal bei großen dynamischen Belastungen
- Kompakte und robuste Ausführung
- Einfache Integration in bestehende Anlagen

2



**Anwendung** Zum Anbau an Rohrfeder-Manometer und Druckmessumformer. Für hochviskose Medien, bei hohen Drücken. Speziell für Homogenisiermaschinen.

**Technische Daten**

**Prozessanschluss**  
Edelstahl 316 L  
Loser Spannflansch  
Edelstahl

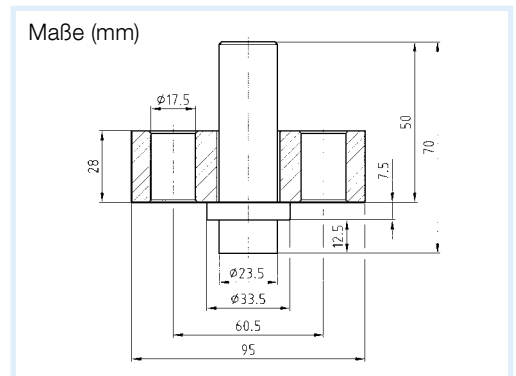
**Membrane**  
Edelstahl 316 L  
Totraumfrei mit Oberteil verschweißt

**Messgeräteanschluss**  
Edelstahl 316 L  
Schweißanschluss

**Druckübertragungsflüssigkeit**  
Paraffinöl (FM 09), FDA-gelistet

**Druckbereiche**  
Siehe Preislistenteil

**Nenndruck**  
PN 600



**Optionen** ▪ Andere Füllflüssigkeiten

RK: M

| MD 70 Ausführung für Homogenisiermaschinen   |    |          |         |
|--|----|----------|---------|
| Messgeräteanschluss Edelstahl 316 L<br>Prozessanschluss Edelstahl 316 L, DN 23,9, PN 600<br>Anzeigebereiche 0/100 bis 0/600 bar* | PG | Art.-Nr. | Preis € |
|  | 3  | 31352W   |         |
| Minderpreis ohne Spannflansch  | -  | netto    |         |

\*Gilt für die Standard-Druckübertragungsflüssigkeit bei Direktanbau (ohne Kapillarleitung) und einer Raum- und Mediumtemperatur von 20 °C.

Blaue Art.-Nr. = Lagerware